

## ENFARDADEIRA DE CÂMARA FIXA

MODELO SCF - 0810



excelência em **fenação**



## ELEVE O ENVARDAMENTO A UM NOVO PATAMAR

As enfardadeiras redondas da Stabra são projetadas especificamente para atender às suas principais necessidades de enfardamento.

Nosso objetivo é melhorar a rentabilidade das suas operações de enfardamento através de soluções inovadoras.

### **Inovação Impulsionada pela Experiência**

O compromisso da Stabra com a excelência em todos os aspectos do enfardamento é alimentado pela nossa vasta experiência no setor.

Muitos dos nossos membros da equipe têm sólidas formações na área agrícola, fomentando um profundo senso de envolvimento pessoal e aproveitando um rico acervo de conhecimento e especialização.

### **Os Especialistas em Enfardadeiras**

Nossos anos de experiência no campo nos proporcionaram percepções valiosas e competência na fabricação de equipamentos de enfardamento.

Estamos empenhados em desenvolver métodos simples, porém eficazes, para elevar a qualidade do trabalho de nossos clientes, permitindo que enfrentem os desafios da paisagem agrícola de amanhã com confiança.



MODELO

SCF-0810

## DESENVOLVIDO PELA STABRA, FEITO PELA STABRA



A enfardadeira SCF 0810 da Stabra é a solução ideal para produtores que buscam eficiência, confiabilidade e facilidade de operação no processo de enfardamento. Projetada para atender às necessidades dos produtores, esta máquina oferece uma série de vantagens.

Sua principal característica é a capacidade de produzir fardos compactos e comercialmente atraentes. Esses fardos, que medem 0,80 m de diâmetro e 1,00 m de largura, são ideais para produtores que buscam praticidade no armazenamento e transporte. O peso dos fardos varia de 70 a 90 kg na matéria seca e de 120 a 150 kg no pré-secado, o que os torna fáceis de manusear e comercializar.

Essa característica única da Enfardadeira SCF 0810 contribui para a sua popularidade entre os produtores de forragem que valorizam a eficiência e a qualidade na produção de fardos.



**AS ENFARDADEIRAS DE  
CÂMARA FIXA  
REDONDAS DA STABRA  
ELEVAM O PROCESSO  
DE ENFARDAMENTO  
PARA O PRÓXIMO NÍVEL**

## UNIFORMIDADE NO FARDO



### **Uniformidade e densidade dos fardos:**

a enfardadeira SCF 0810 produz fardos uniformes e densos, garantindo uma boa prensagem e qualidade consistente da forragem.

**Peso dos fardos:** o peso dos fardos varia da matéria seca pesando 70 a 90 kilos para a matéria úmida pesando 120 a 150 kilos.

### **Facilidade de manuseio e transporte:**

Os fardos produzidos pela SCF 0810 são fáceis de manusear e transportar, graças ao seu tamanho de 0,8 m por 1,0 m são fardos pequenos.

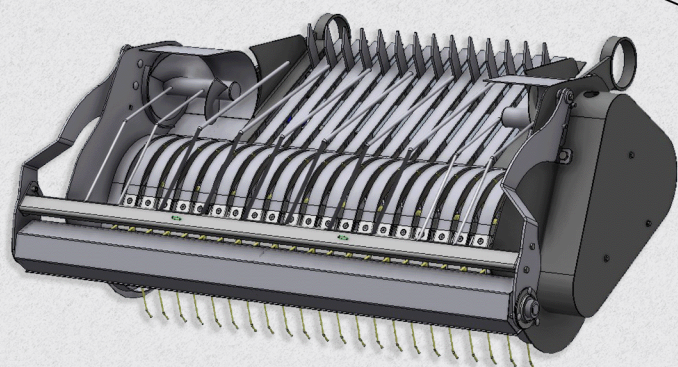
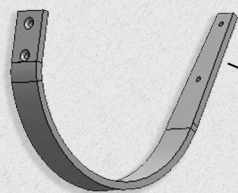
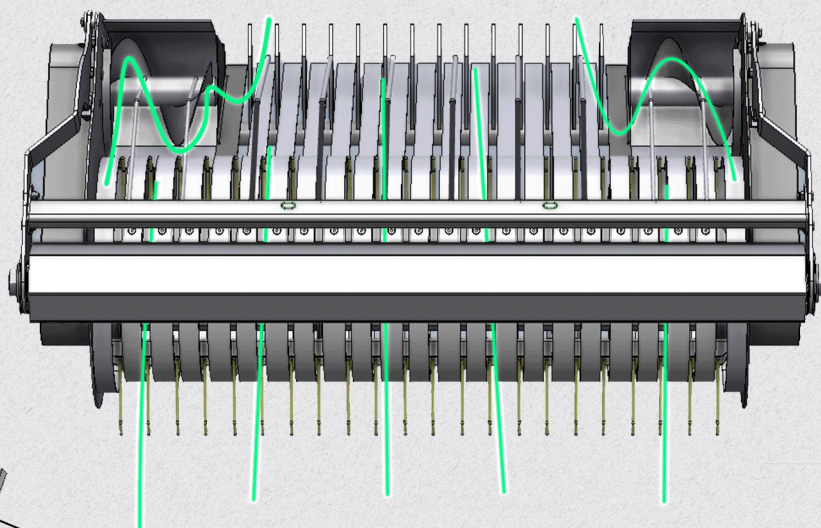
### **Adequação para comercialização:**

Ressalte que os fardos produzidos pela SCF 0810 são ideais para venda e comercialização, devido ao seu tamanho e densidade ideais.





**A enfardadeira SCF 08-10 , garante um ótimo fluxo da colheita da forragem. Possui uma unidade de recolhimento de forragem com um sistema de came amplo, o que pode proporcionar maior eficiência na coleta e formação de fardos.**



A Stabra testou vários tipos de recolhedores ao longo dos últimos anos. Após extensos testes, decidiu-se que todas as máquinas do modelo SCF-0810 seriam equipadas com um recolhedor de 1,50 m com arcos espaçadores de poliacetal, que são bem mais duradouros que os de ferro galvanizados tradicionais.

O recolhedor da enfardadeira possui um diâmetro de came amplo, o que facilita a coleta de grandes quantidades de forragem. A Stabra desenvolveu um sistema de came único que não utiliza guias e canaletas no recolhedor, resultando em menor manutenção e maior resistência e durabilidade. Além disso, o recolhedor é equipado com roscas transportadoras laterais que guiam suavemente a cultura para a câmara de prensagem.

## AMARRIL STANDART



O sistema hidráulico manual de amarri da Stabra é confiável e eficiente, pois não depende de acionamentos elétricos e utiliza materiais econômicos como sisal ou fio de nylon para amarrar os fardos. Essa solução garante um desempenho estável, economia e tranquilidade no uso diário.



## com tela

O sistema de **amarração com tela é mais rápido do que com fio** e opera com um simples toque de botão, ativando a funcionalidade de amarração com dois fios simultaneamente. Este sistema também aciona os rolos-guia, que direcionam os fios de forma eficiente até a câmara de formação dos fardos.

Depois que o processo de amarração é concluído, o sistema automaticamente corta os fios, libera o fardo e fecha a comporta, preparando a máquina para o próximo ciclo de formação de fardos. Este mecanismo otimiza a operação, economiza tempo e mantém sua produção sempre fluindo.



## com fio

O sistema de **amarração elétrica dupla com fio é mais econômico do que com a tela** e opera com um simples toque de botão, ativando a funcionalidade de amarração com dois fios simultaneamente. Este sistema também aciona os rolos-guia, que direcionam os fios de forma eficiente até a câmara de formação dos fardos.

Depois que o processo de amarração é concluído, o sistema automaticamente corta os fios, libera o fardo e fecha a comporta, preparando a máquina para o próximo ciclo de formação de fardos. Este mecanismo otimiza a operação, economiza tempo e mantém sua produção sempre fluindo.



## PRINCIPAIS QUALIDADES



## AMARRIO ELETRÔNICO AES 01

Desenvolvido pela STABRA, o amarrador eletrônico é compatível com as enfardadeiras para fardos redondos modelos Zeus e Odin, pode ser adquirido como opcional de fábrica ou acoplado em equipamentos que possuem amarrador hidráulico convencional. Ele facilita a operação no campo, agiliza e padroniza o processo na hora de amarrar o fardo. Pode amarrar com fios de sisal, fios de nylon, tela pantográfica ou filme plástico. Tudo em um único equipamento!

## VOCÊ ESCOLHE O QUE É MELHOR!

O programa do amarrador eletrônico é personalizável:

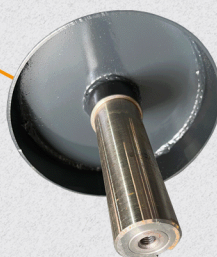
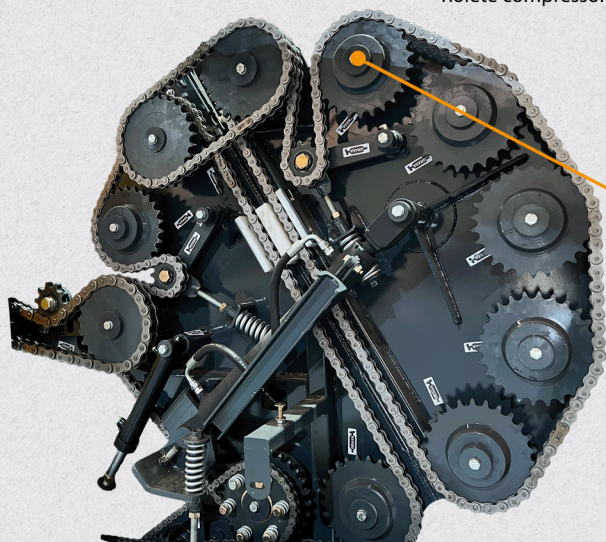
- Quantidade de passadas de fio
- Quantas voltas de tela
- Quantas voltas de filme
- Qual o nível do freio (regulagem de aperto)
- Porta traseira automática ou manual



Rolete compressor da leira

Conjunto de embreagem

Queda do fardo



As ponteiros reforçadas dos roletes na nossa enfardadeira são um componente chave para o desempenho otimizado e a durabilidade da máquina. Projetadas para resistir à alta demanda e ao estresse dos processos de fenação, elas garantem que a Zeus possa operar de forma eficiente e confiável em todas as condições de trabalho.

Estas ponteiros reforçadas aumentam a integridade estrutural do sistema de roletes, oferecendo resistência superior e minimizando o desgaste. Isso contribui diretamente para a longevidade excepcional da máquina, permitindo que ela continue a produzir fardos de alta qualidade por um longo período.

**SCF 0810**

Diâmetro do fardo	0,80 m
Largura do fardo	1,00 m
Peso do fardo seco / Peso do fardo pré-secado	70 kg a 90 kg / 120 kg a 130 kg
Comprimento da máquina	3,00 m
Largura da máquina	2,00 m
Altura da máquina	1,80m a 2,00 m
Largura de trabalho do recolhedor (pick-up)	1,50 m
Pneus	2 pçs 6.50/16
Peso da máquina	1.600,00 kg
Potência requerida	75 cv



## FÁBRICA DE MÁQUINAS STABRA



Inovadora, proficiente e próxima de nossos clientes - estas são as palavras-chave que marcam a filosofia de nossa empresa familiar. Como especialista em forragem, a Stabra fabrica ceifadeiras de discos, espalhadores, ancinhos, enfardadeiras e plastificadores. Qualidade feita em Holambra - desde 1978.

Seu representante STABRA



STABRA - IND. E COM. DE MÁQUINAS AGRÍCOLAS LTDA.

Rodovia SP-107 Rod. Pref. Azin Lian, km 35,5 - Bairro Alegre  
Holambra - São Paulo, 13825-000

Fone: +55 19 3802-1131

[www.stabra.com.br](http://www.stabra.com.br) | [stabra@stabra.com.br](mailto:stabra@stabra.com.br)